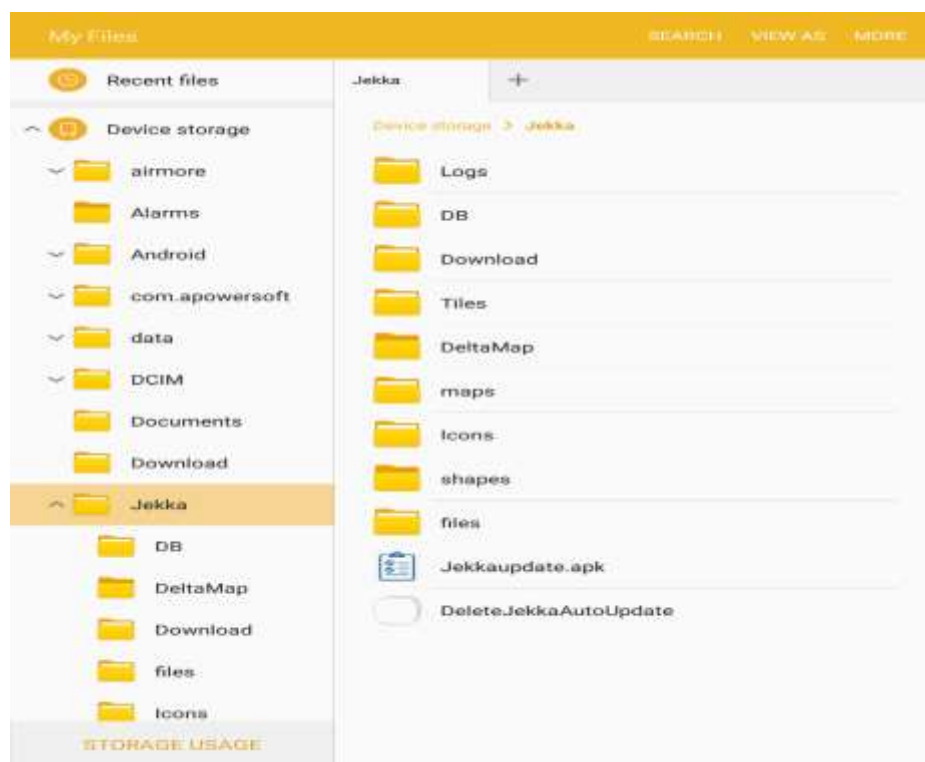
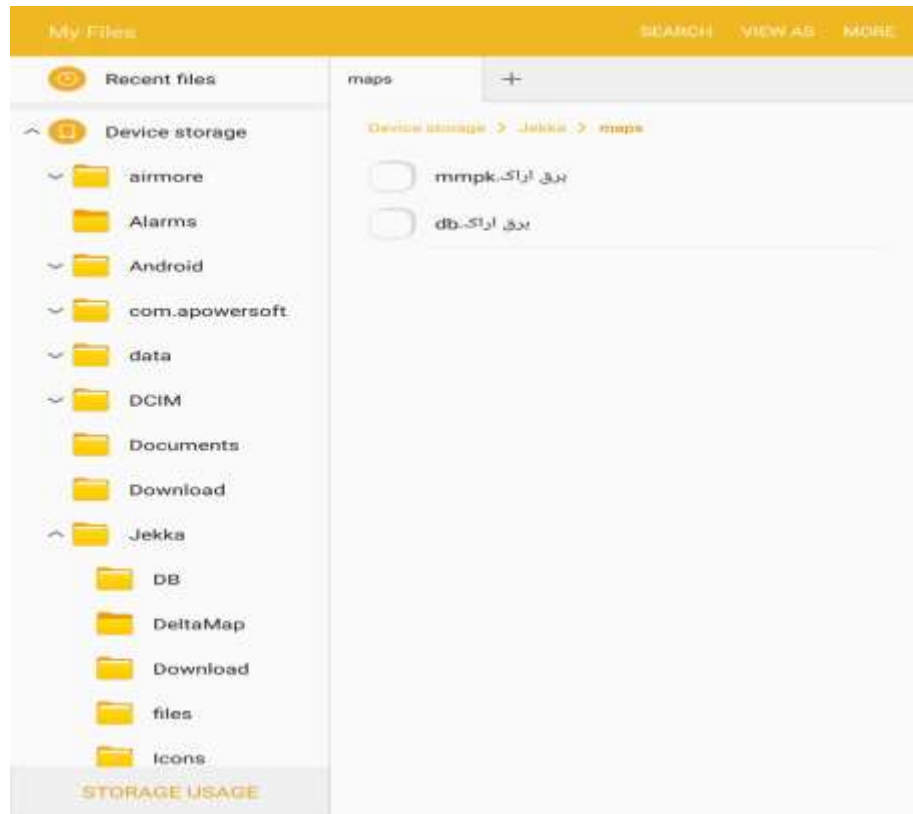


آموزش بازدید ایمنی موبایل GIS (Jekka)

۱- نصب نرم افزار Jekka- سپس بارگذاری نقشه های شهرستان مورد نظر در مسیر پوشه Jekka- پوشه maps





۲- وارد شدن به نرم افزار **Jekka** - کد کاربری کد پرسنلی و رمز ورود ۱۲۳۴۵۶ می باشد. شماره آی پی نیز می بایست مطابق شکل زیر باشد.



# شرکت توزیع نیروی برق استان مرکزی

با حساب کاربری خود وارد شوید

۹۲۲۰



.....



http://۲۱۷.۲۱۸.۲۴۹.۱۱۰:۸۵



ورود

نسخه ۱.۴۲۶

IMEI: ۵۳۵db۲۹۵afa۹۶b۵۷

### ۳- انتخاب منوی سمت چپ و انتخاب منوی تنظیمات



## ۴- فعال نمودن تیک آیتم محدوده شرکت توزیع نیروی برق

تنظیمات

پایه روشنی معابر

چراغ روشنایی

پایه فشار ضعیف

منهول برق

خط فشار ضعیف هوایی

کابل خودنگهدار فشار ضعیف

جمبر فشار ضعیف

خط فشار ضعیف زمینی

تابلو فشار ضعیف

پست و ترانس

تمام لایه های پست و ترانس

ترانسفورماتور ولتاژ

ترانسفورماتور توزیع

ترانسفورماتور جریان

پست توزیع هوایی

ترانسفورماتور فوق توزیع

پست فوق توزیع

پست توزیع زمینی

پایه فشار متوسط

جمبر فشار متوسط

خط فشار متوسط هوایی

کابل خودنگهدار فشار متوسط

خط فشار متوسط زمینی

مسیر کابل گذاری

تابلو فشار متوسط

محدوده ها

تمام لایه های محدوده ها

محدوده شرکت توزیع نیروی برق

محدوده امور توزیع نیروی برق

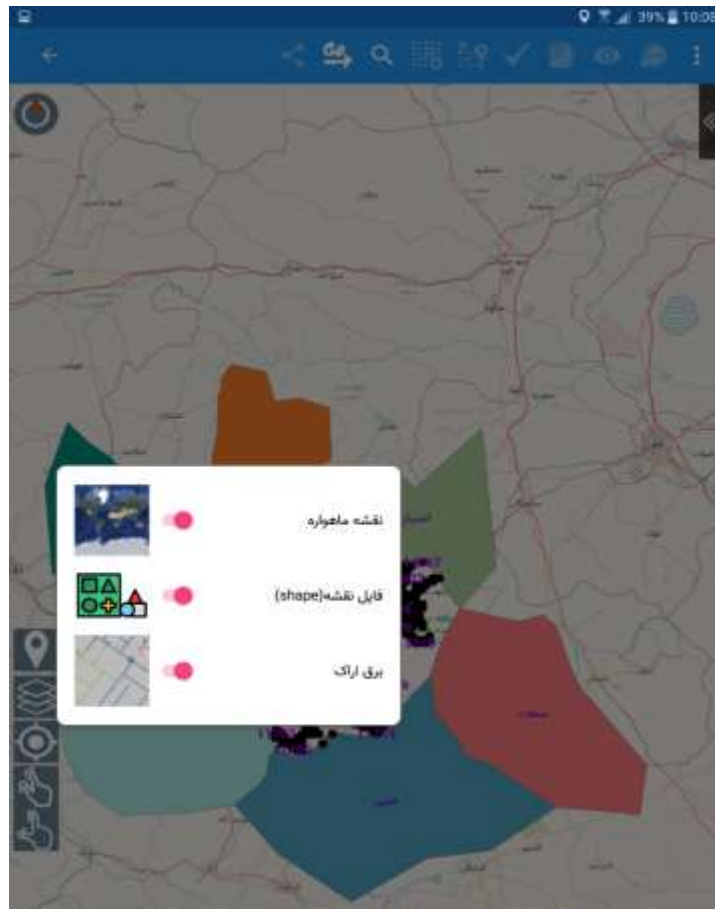
سایر تنظیمات

ارسال پوشه دیتابیس

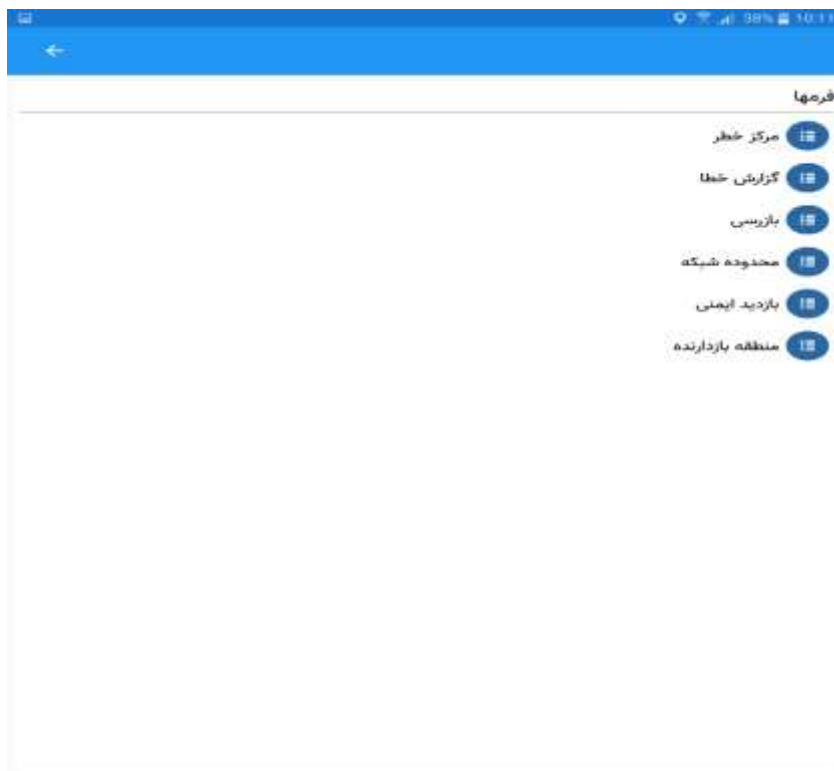
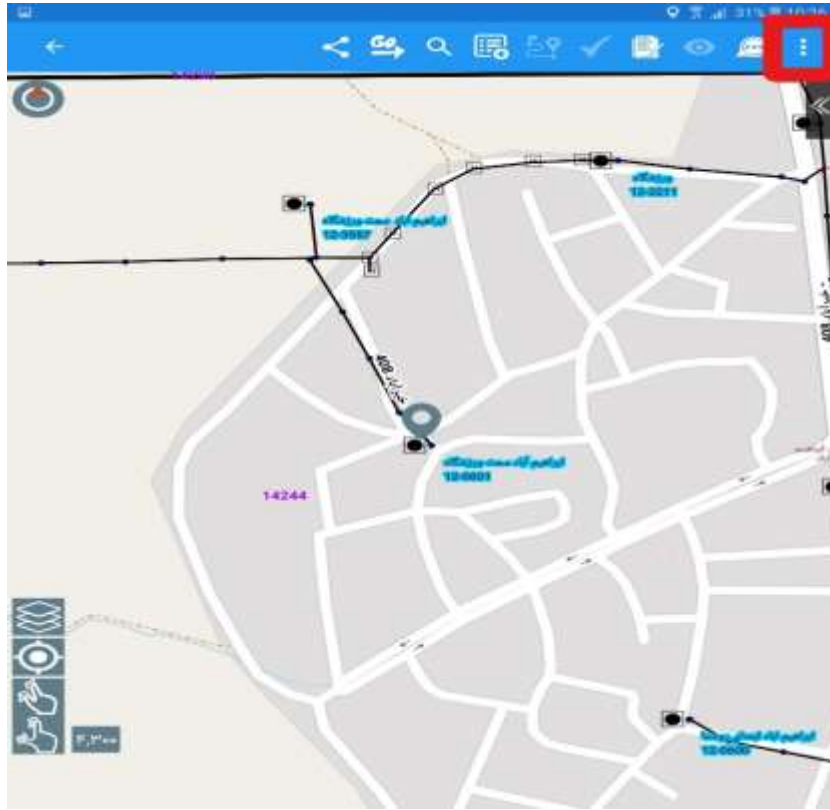
ارسال پوشه دیتابیس بدون پیوست

فقط ارسال LOGS

۵- انتخاب نمای نقشه و فعال نمودن نقشه ها و شهرستان مورد نظر

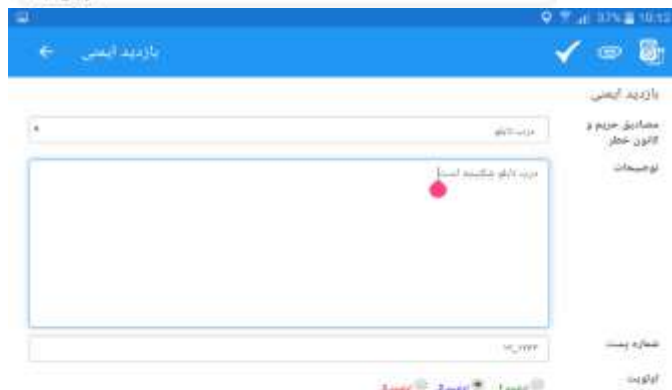
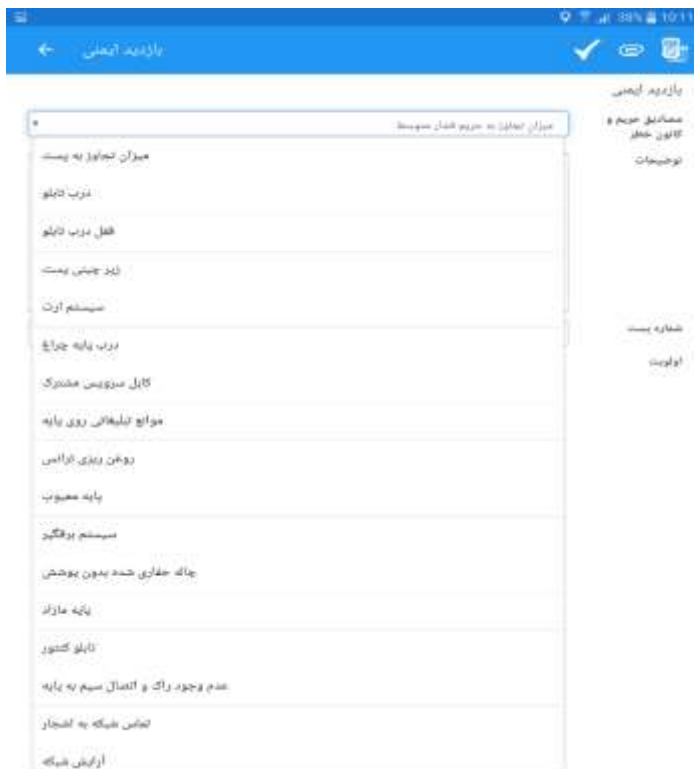


۶- انتخاب مکان نما بر روی المان مورد نظر و انتخاب منوی سمت راست - سپس انتخاب فرم بازدید ایمنی

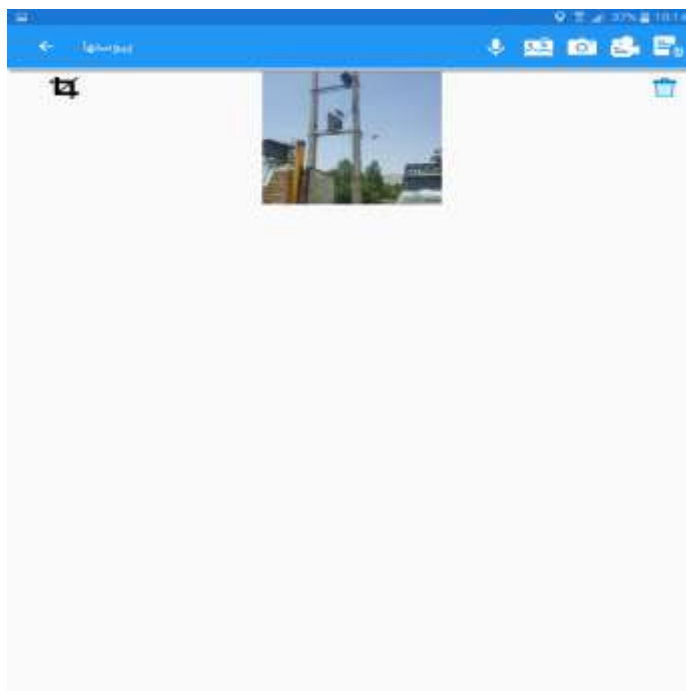
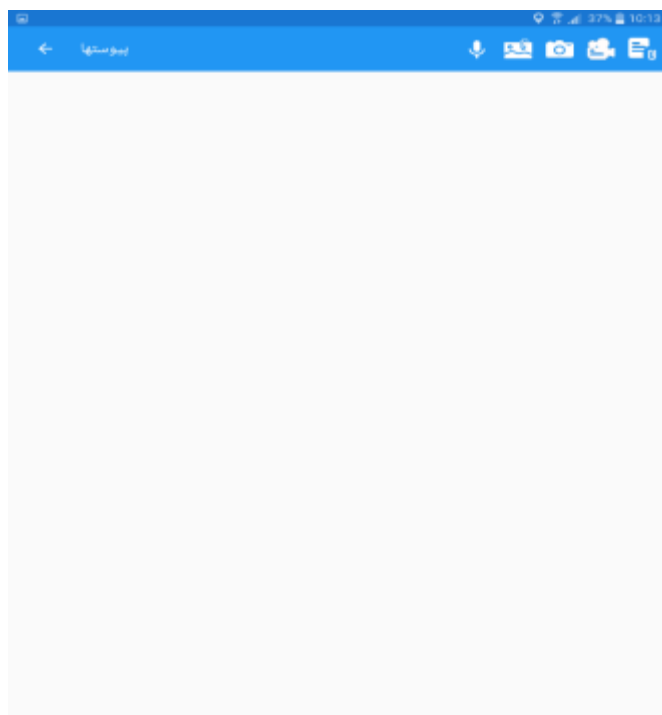




۷- تکمیل نمودن فرم بازدید ایمنی از منوی مصادیق حریم و کانون خطر آیتم مورد نظر را انتخاب نموده سپس توضیحات در صورت نیاز تکمیل ، شماره پست و اولویت را انتخاب کنید - برای اضافه نمودن عکس نیز پیوست را انتخاب نمایید.



۸- برای اضافه نمودن عکس به نرم افزار یا می توان مستقیم عکس گرفت یا از گالری گوشی یا تبلت عکس را به فرم بازدید ایمنی اضافه نمود. همچنین نرم افزار قابلیت اضافه نمودن عکس ، صوت و ویدیو هم دارد.



۹- همچنین با انتخاب ویرایش عکس نرم افزار قابلیت ویرایش عکس گرفته شده ( نوشتن و مشخص نمودن یک محل با رنگ خاص و...) را دارد.

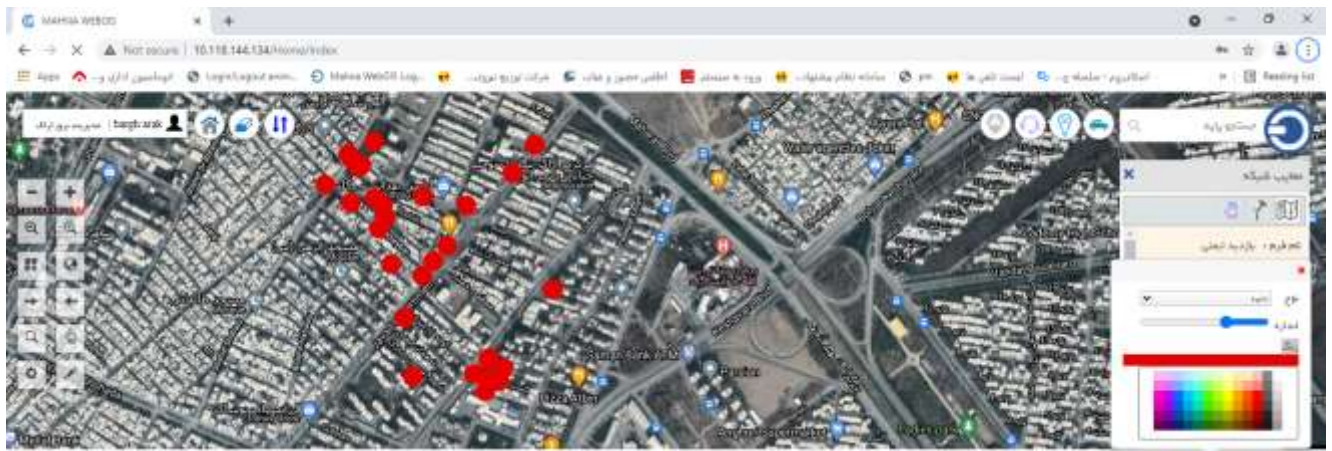
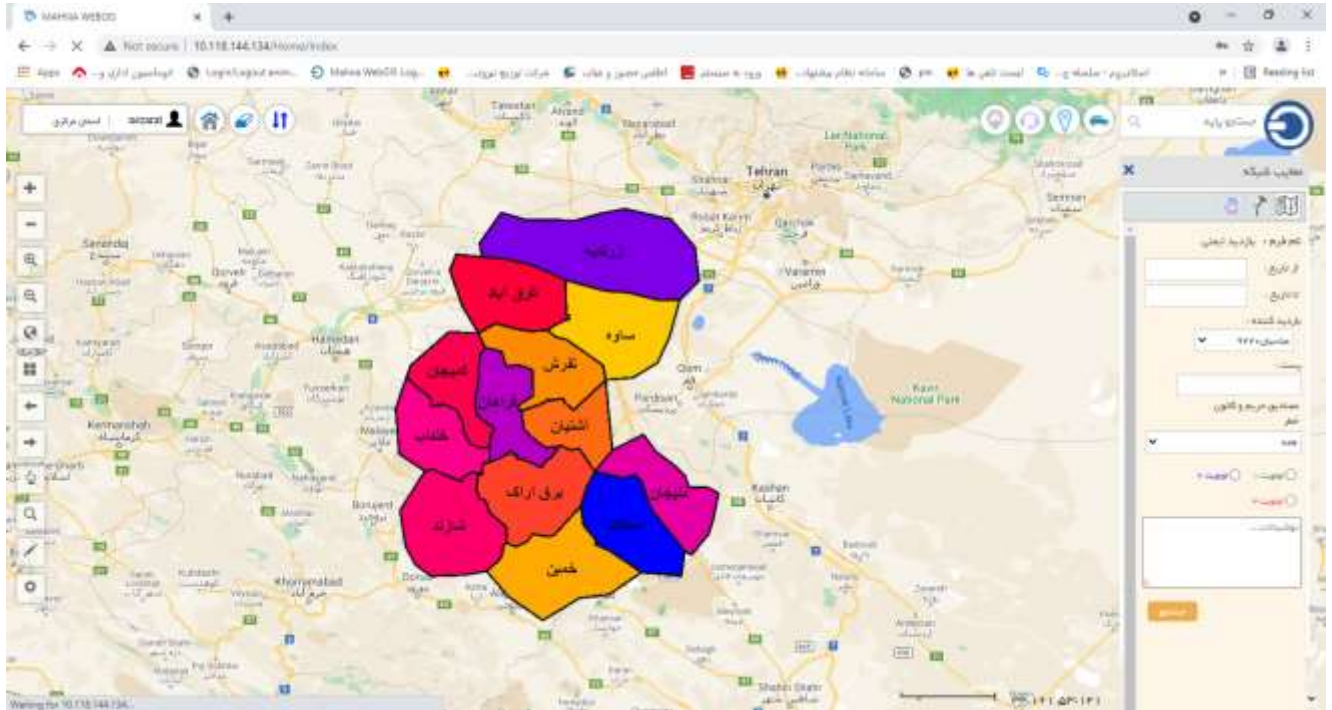


۱۰- پس از پایان ثبت اطلاعات تیک فرم بازدید را انتخاب نمایید سپس فرم بازدید ایمنی ثبت می شود.

The screenshot shows a mobile application interface for completing a safety inspection form. At the top, there is a blue header bar with a back arrow, the text "بازدید ایمنی", and a red checkmark icon. Below the header, the form is divided into several sections:

- بازدید ایمنی**: The main title of the form.
- مصادیق جرم و کانون خطر**: A section for reporting violations and hazards.
- توضیحات**: A large text area for providing details and observations. A red dot is visible in this area with the text "درب درز شکسته است".
- شماره پست**: A field for the postal code, containing "11\_1773".
- اولویت**: A section for selecting the priority of the report, with three options: "اولویت 1", "اولویت 2", and "اولویت 3".

# ۱۱-اطلاعات فرم بازدید ایمنی در Web Gis در بخش معایب شبکه قابل گزارش گیری می باشد.از بخش معایب شبکه -فرم بازدید ایمنی



Y مختصات	X مختصات	نام العیب	شماره	موضوع	التح	ممن
۳۹.۷۰۵۵۱۱۵۳۸۷۷۷۶	۴۹.۱۰۴۸۶۰۰۶۳۸۶۹	عیبستان	۹۶۶۰	ظن حذب آبگو	۲۰۱۳/۱۲/۲۲	ظن انقبو مشکند است
۳۹.۷۰۴۶۰۰۰۷۸۵۹۸۶	۴۹.۱۰۴۸۶۰۱۱۱۶۷۷۶	عیبستان	۹۶۶۰	سایر	۲۰۱۳/۱۲/۲۲	بازرسی بر بونای باقی نمانده است
۳۹.۷۰۴۵۳۰۰۵۲۱۰۰۲۶۹	۴۹.۱۰۴۸۶۰۱۱۸۸۸۰۵۵۶	عیبستان	۹۶۶۰	سایر	۲۰۱۳/۱۲/۲۲	بازرسی بر بونای باقی مانده است
۳۹.۷۰۳۵۳۰۱۰۳۷۸۸۶۵	۴۹.۱۰۴۸۶۰۱۱۶۶۵۳۶۹	عیبستان	۹۶۶۰	سیستم برقگس	۲۰۱۳/۱۲/۲۲	
۳۹.۷۰۳۳۰۰۰۱۵۸۱۵۳۶	۴۹.۱۰۴۸۶۰۱۱۶۶۶۶۶۶	عیبستان	۹۶۶۰	سیستم برقگس	۲۰۱۳/۱۲/۲۲	
۳۹.۷۰۳۰۰۰۰۰۰۰۰۰۰۰۰	۴۹.۱۰۴۸۶۰۱۱۶۶۶۶۶۶	عیبستان	۹۶۶۰	ظن شبکه به تکیه	۲۰۱۳/۱۲/۲۲	تاریخ به خطایه بر روی می باشد
۳۹.۷۰۳۰۰۰۰۰۰۰۰۰۰۰۰	۴۹.۱۰۴۸۶۰۱۱۶۶۶۶۶۶	عیبستان	۹۶۶۰	ظن شبکه به تکیه	۲۰۱۳/۱۲/۲۲	تاریخ به خطایه بر روی می باشد
۳۹.۷۰۳۰۰۰۰۰۰۰۰۰۰۰۰	۴۹.۱۰۴۸۶۰۱۱۶۶۶۶۶۶	عیبستان	۹۶۶۰	ظن شبکه به تکیه	۲۰۱۳/۱۲/۲۲	تاریخ به خطایه بر روی می باشد